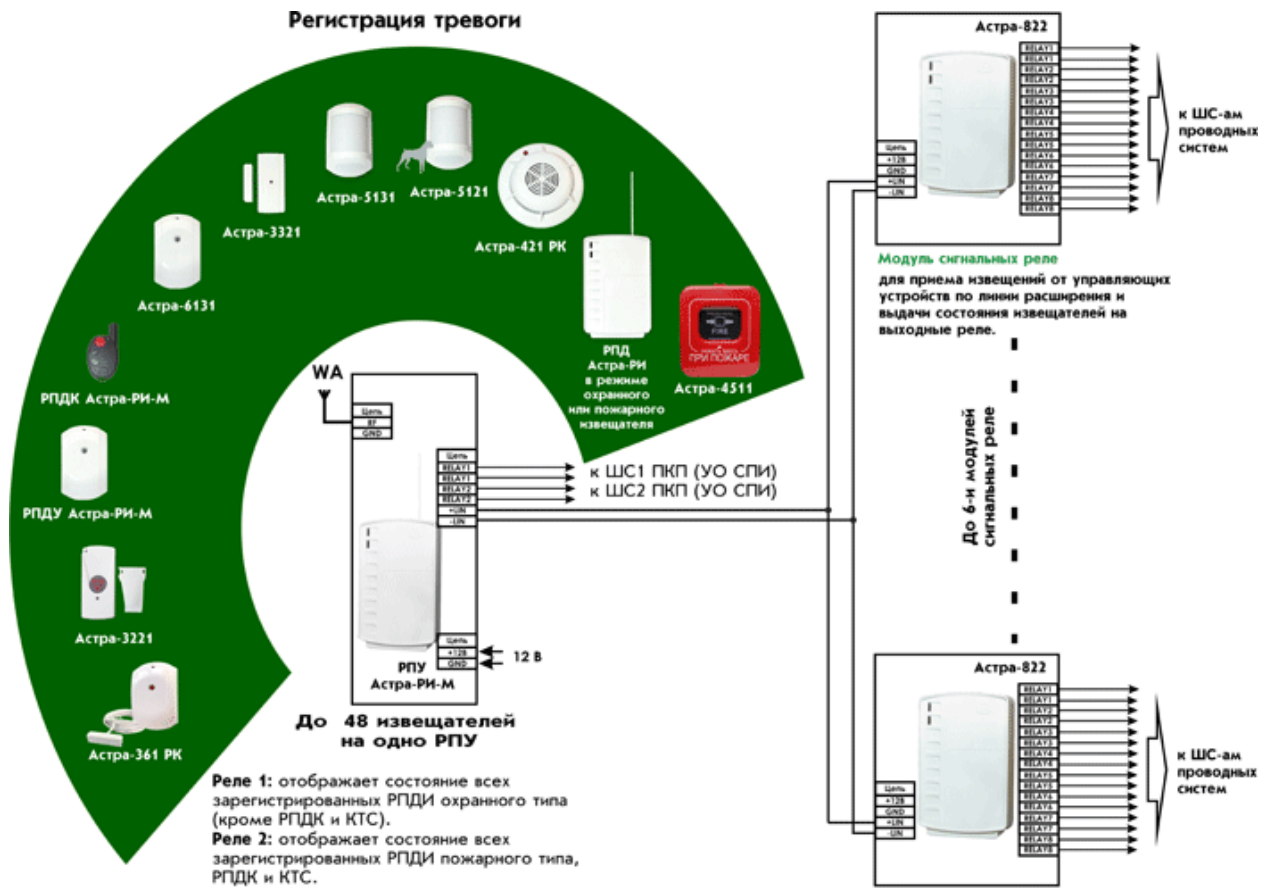


## Быстрый старт/РПУ + модуль реле



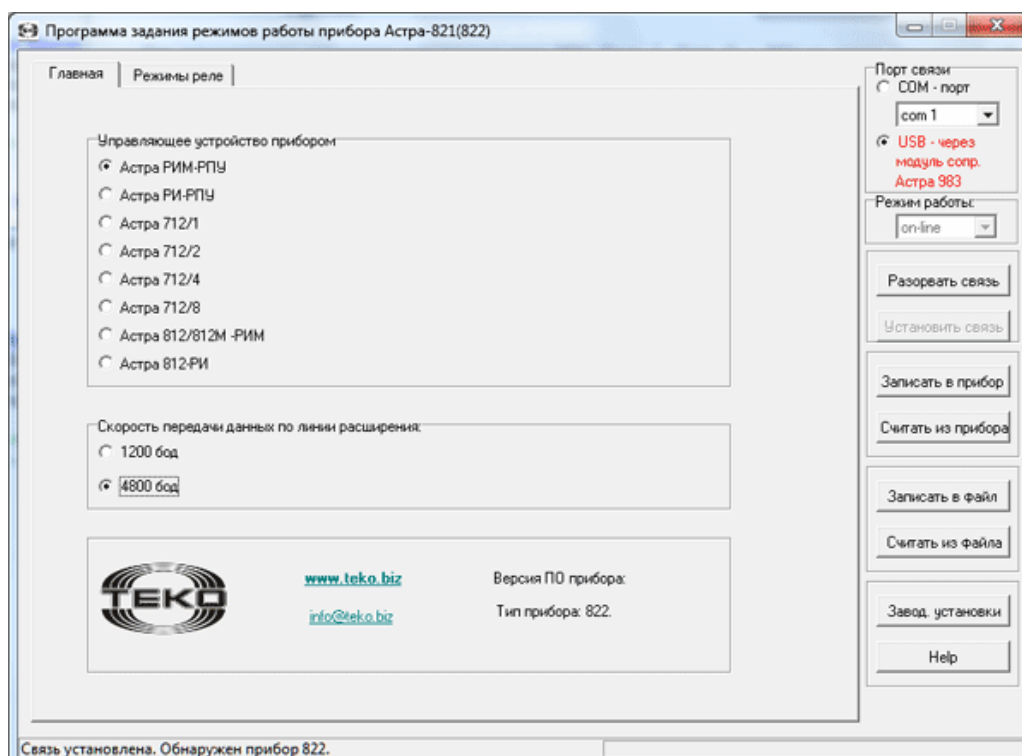
При недостаточном количестве собственных реле РПУ (Реле 1, Реле 2) к РПУ по линии расширения LIN можно подключить неограниченное количество модулей реле. Для этого ТЕКО выпускает модуль сигнальных реле Астра-822 (имеет 8 сигнальных реле с параметрами для подключения: 100 В, 0,1 А) и модуль силовых реле Астра-821 (имеет 4 силовых реле с НЗ и НР контактами (параметры для подключения: 250 В, 3 А).

Для решения этой задачи необходимо правильно настроить модуль реле через программу настройки Pconf-82x и правильно подключить модуль реле к РПУ.

Как регистрировать извещатели в РПУ описано в быстром старте РПУ. Далее подробнее рассмотрим настройки модулей реле на примере настройки модуля сигнальных реле Астра-822 с помощью программы настройки Pconf-82x.

Для подключения прибора к компьютеру понадобится модуль сопряжения "**Астра-983**" и необходимо для него установить на компьютер драйвер. Драйвер находится в папке **Drv983-v1\_0** программы **Pconf-82x**, порядок установки изложен в разделе "Установка драйвера для модуля сопряжения ..." в файле помощи доступной кнопкой "Help".

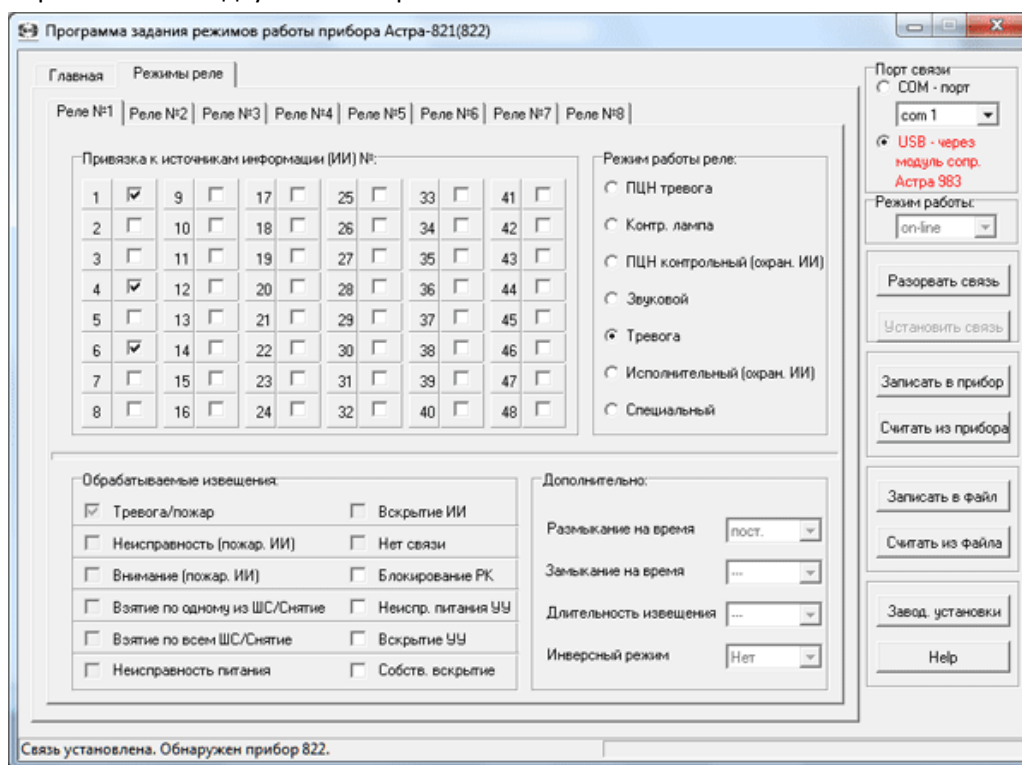
Запускаем программу настройки открыв файл с расширением .exe или два раза нажав на него мышкой. Интерфейс программы выглядит, как рисунку снизу.



На закладке "Главная" в дополнительном окне "Порт связи" выбрать порт "USB-через модуль сопр. А-983". Выбрать режим работы "on-line" и нажать кнопку "Установить связь". Происходит установка связи с определением типа подключенного прибора.

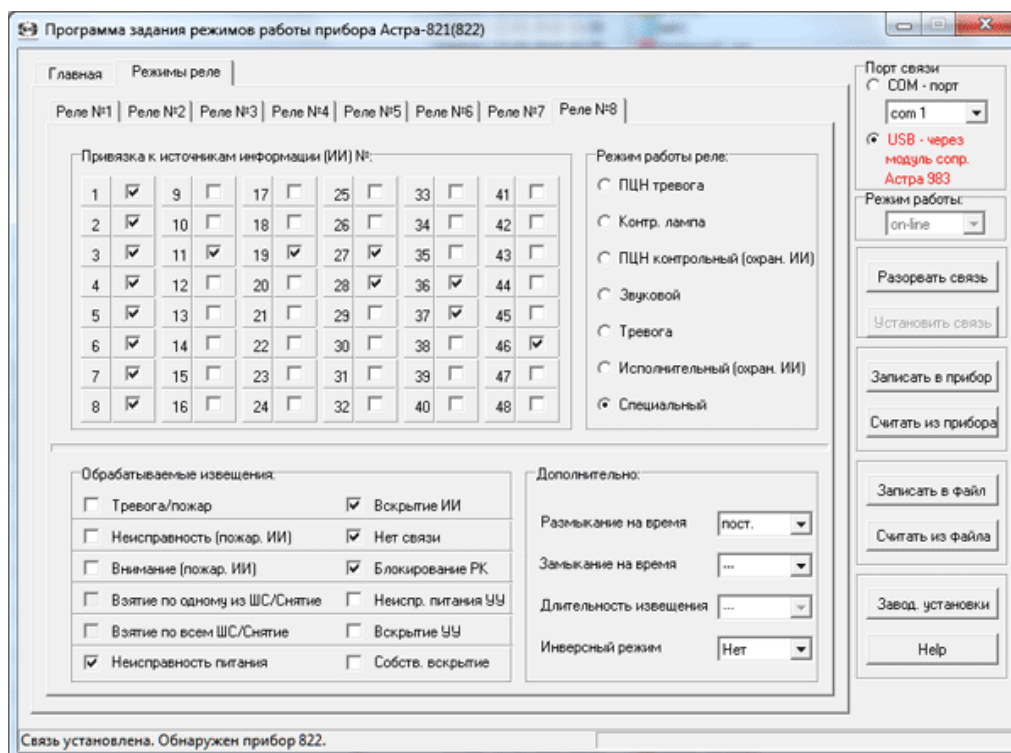
Далее выставить настройки прибора. В дополнительном блоке "Управляющее устройство прибором" выбрать "Астра-РИМ РПУ". "Скорость передачи данных по линии расширения" выбрать 4800 бод (это скорость для работы с РПУ версии dv10\_x и выше).

Перейти на закладку "Режимы реле".



Здесь для каждого реле нужно выбрать источник или источники извещений и режим работы реле. Источниками извещений являются зарегистрированные в РПУ извещатели в порядке

регистрации. Источники извещений к реле можно привязывать в любом сочетании. Режим работы реле для создания радиорасширителя, как правило, выбирается **ТРЕВОГА**. В этом режиме реле замкнуто, когда все привязанные к этому реле извещатели в **НОРМЕ**, и размыкается при нарушении любого привязанного к этому реле извещателя. Т.е как в режиме круглосуточной охраны с автовзятием.



При выборе режима работы реле "**Специальный**" доступны настройки из блоков "**Обработываемые извещения**" и "**Дополнительно**". Особенно эта функция полезна для того, чтобы вывести на самостоятельное реле извещение "**Неисправность питания**", которое возникнет при разряде АКБ на извещателях. После получения такого извещения, в течение 1-ой 2-х недель необходимо поменять батарейку в извещателе с разряженной батарейкой.